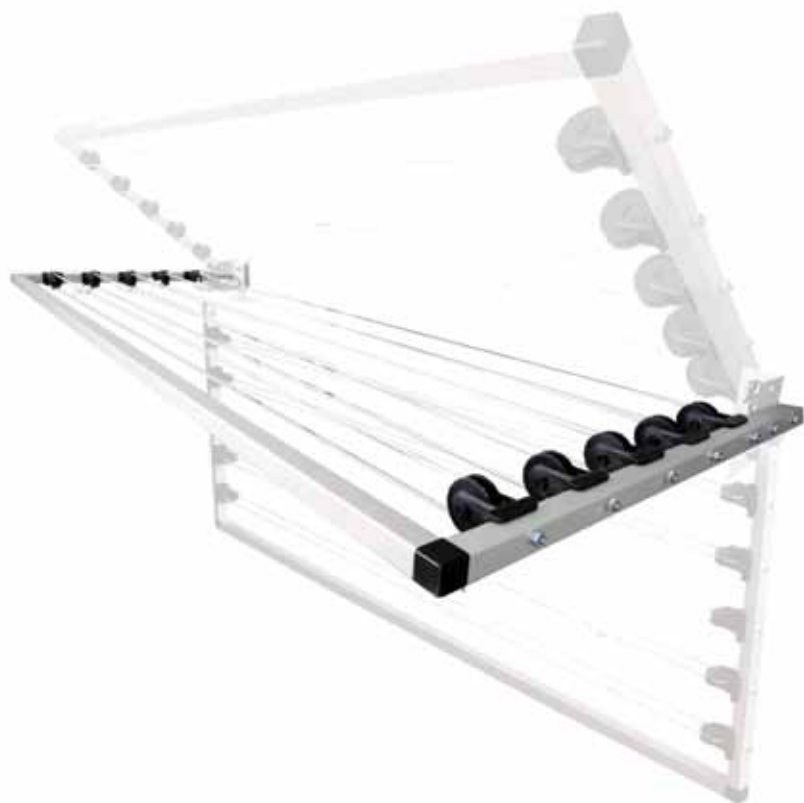
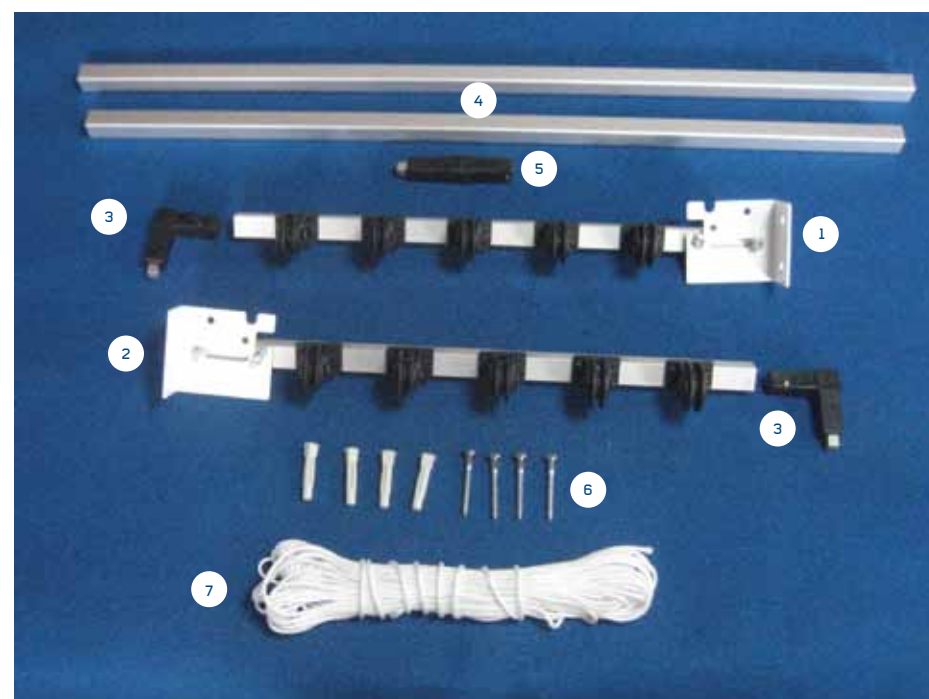


מתלה מתקפל ונצמד לקיר



מארז מתלה מתקפל מכיל:

1. זרוע ימין עם 5 גלגלות, מורכבת על בסיס שיוצמד לקיר.
2. זרוע שמאל עם 5 גלגלות, מורכבת על בסיס שיוצמד לקיר.
3. 2 פרקים של מוט מחבר בין הזרועות (למתקן באורך עד 2 מ')
או, 3 פרקים של מוט מחבר בין הזרועות (למתקן באורך עד 3 מ')
4. 2 מחברי זווית בין זרוע הגלגלות ובין הפרקים.
5. 1 מחבר ישר לחיבור שני פרקים (למתקן באורך עד 2 מ')
או 2 מחברים ישרים לחיבור 3 פרקים (למתקן באורך עד 3 מ')
6. חבל כביסה 4 מ"מ, באורך מתאים לגודל המתלה.
7. שקית המכילה 4 דיבלים 10 מ"מ ו-4 ברגים לחיבור המתלה לקיר.



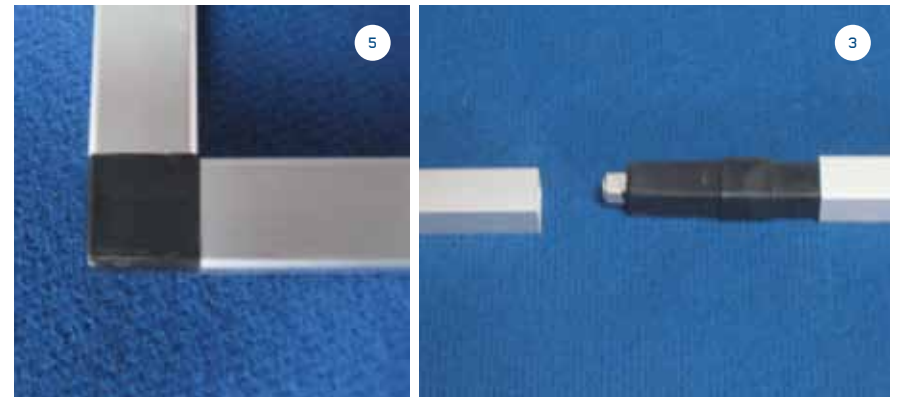
היצרן: מ.ביידך בע"מ. נחשון 12, א.ת. סגולה, פ"ת

03-9042013

www.beirach.co.il

הוראות התקנה:

1. יש לודא שהקיר עליו מחברים את המתקן יהיה ישר, אחיד ובמישור אחד.
2. יש להחליט מהו האורך הנידרש, ולבצע את החיבור של החלקים לפי אורך זה. במידה והאורך שונה מהפרקים השלמים, ניתן לקצר את אחד הפרקים.
3. חברו שני פרקים עם מחבר ישר, בדפיקת פטיש. עדיף לכסות את החלק עליו דופקים עם הפטיש בבד או פיסת עץ כדי שמהלומות הפטיש לא יפגעו במחבר או בפרופיל האלומיניום. המחבר צריך להיכנס לתוך הפרופיל עד המדרגה תוך שהוא מקלף פיסות פלסטיק מתוך המחבר. פיסות אלה מעידות על חיבור נכון, ניתן להסירן עם תנועת קילוף בעזרת האצבע.



4. חברו מחבר זווית לזרוע הגלגלות, כך שבליטת המתכת היוצאת מן המחבר תופנה לאותו כיוון אליו פונות הגלגלות.
5. חברו את זרועות הגלגלות למוט שנוצר מן הפרקים. כשפעולה זו מסתיימת, קיבלנו מתקן שלם שניראה כמו האות ח (מאורכת).
6. סמנו על הקיר את מיקום החור העליון של אחד הבסיסים וקדחו חור ראשון עם מקדח בקוטר 10 מ"מ. עומק החור מומלץ כ-1 ס"מ יותר מאורך הדיבל המצורף.
7. הכניסו את הדיבל והצמידו את הבסיס בו בחרתם להתחיל, לקיר בעזרת אחד הברגים. אל תהדקו את הבורג, אלא הכניסו אותו בשלב הזה רק כ-2 ס"מ.

8. הרימו את הצד הנגדי של המתקן כאשר אתם מצמידים את הבסיס לקיר, שאר המתקן תלוי, חפשי וצמוד לקיר. בעזרת פלס או ע"י מדידת המרחק מנקודת ייחוס קבעו את מיקום החורים של הבסיס ואז קדחו לפי אותן הנחיות לעיל.
9. לאחר הכנסת הדיבלים בצד זה יש לנעוץ את הבורג העליון כ-2 ס"מ ולא להדק.
10. יש להצמיד את המתקן לקיר ככל האפשר ואז לחזור לצד הראשון להצמיד את הבסיס לקיר, לסמן את החור השני, לקדחו, ואז ניתן להדק את כל הברגים היטב.
11. לצורך מתיחת החוטים, רצוי להביא את המתקן למצב ניצב לקיר. יש להתחיל את הרכבת החוטים מהגלגלת הקרובה לקיר. כדאי למתוח את החוטים היטב, אך לא כמיתרי כלי נגינה. לחוטים יש נטיה להתארך מעט בתקופה הראשונה ואין טעם למתוח יותר מדי, אחרת הגלגלות ינועו בקושי.
12. רצוי לצרוב בעזרת מצית או גפרור את קצות החוטים לאחר החיתוך. יש לקצוות נטיה להיפרם מעט, והמראה פחות אסתטי.
13. אם מלאתם את החוטים בכביסה, ניתן גם לתלות על החלק השני של החוט כלומר, אפשר להכפיל את כמות הכביסה. במקרה כזה יש לתלות את הדברים הכבדים יותר קרוב לקיר. כל האמור מותנה במצבו ובחזקו של הקיר עליו התקן המתלה.

